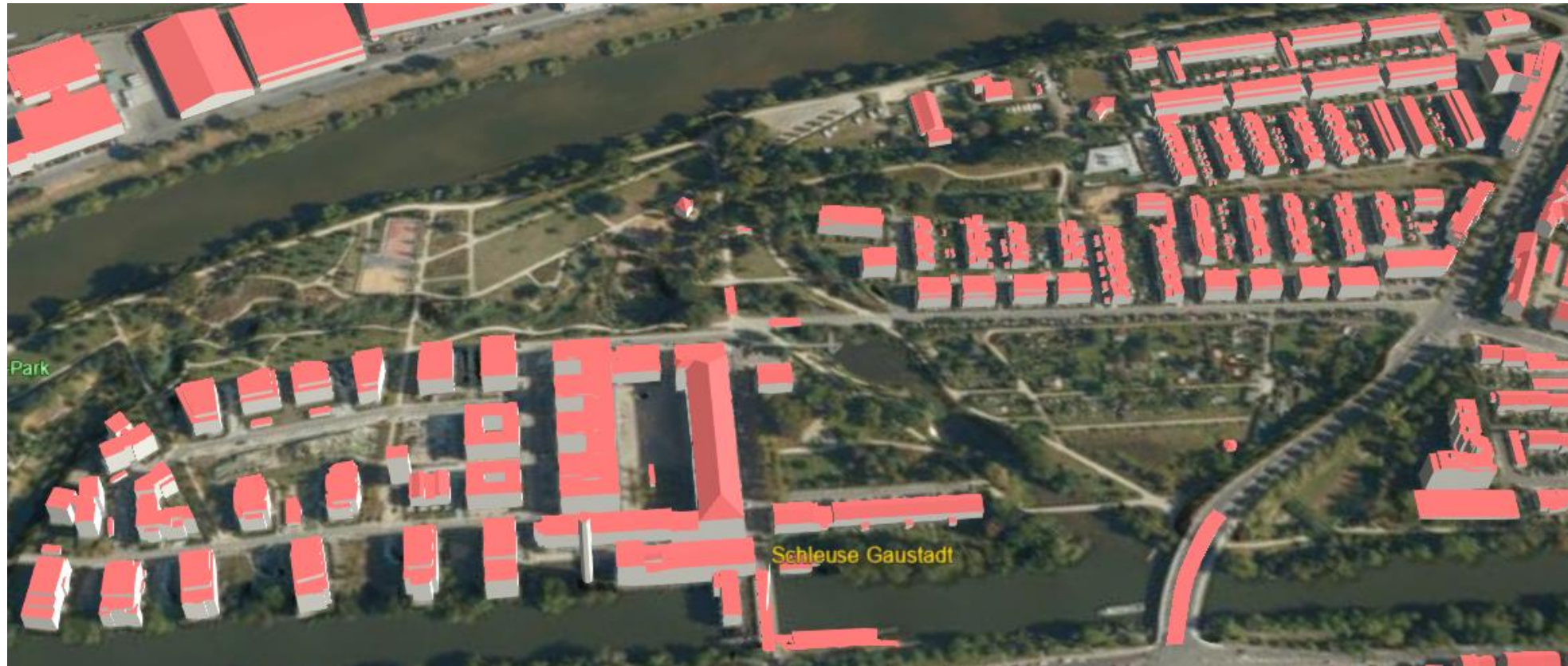


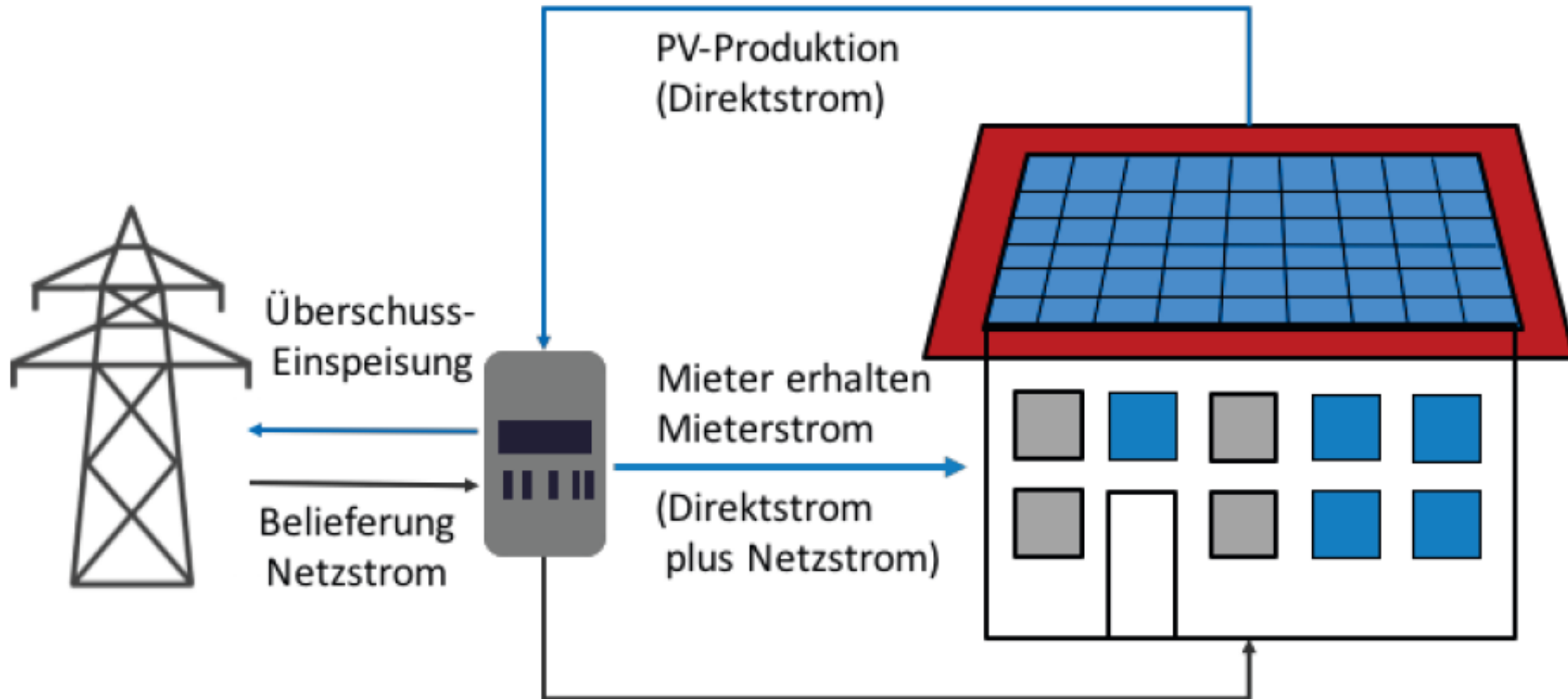
Photovoltaik & Mieterstrom



Erba-Insel & Mayersche Gärtnerei

Photovoltaik & Mieterstrom

⇒ Prinzip



Photovoltaik & Mieterstrom

⇒ Stromerzeugung mit Photovoltaik

Photovoltaikanlage auf den Dachflächen des Gebäudes

- **Planung und Errichtung, sowie Betrieb der Photovoltaikanlage durch die Stadtwerke Bamberg**
 - **Größe & Leistung der Photovoltaikanlage wird anhand der nutzbaren Flächen und des Strombedarfs im Gebäude dimensioniert**
- **Kosten für Investition und Betrieb der Anlage werden von den Stadtwerken getragen**

Voraussetzungen für die Installation einer PV-Anlage

- **Eignung der Dachfläche (Statik, Oberfläche, Zustand, ...)**
- **Kabelverbindung von der Dachfläche zur Zähleranlage im Keller**
- **Geeigneter Standort für die Wechselrichter**

Photovoltaik & Mieterstrom

⇒ Stromlieferung im Gebäude

Mieterstrom für Bewohner im Gebäude

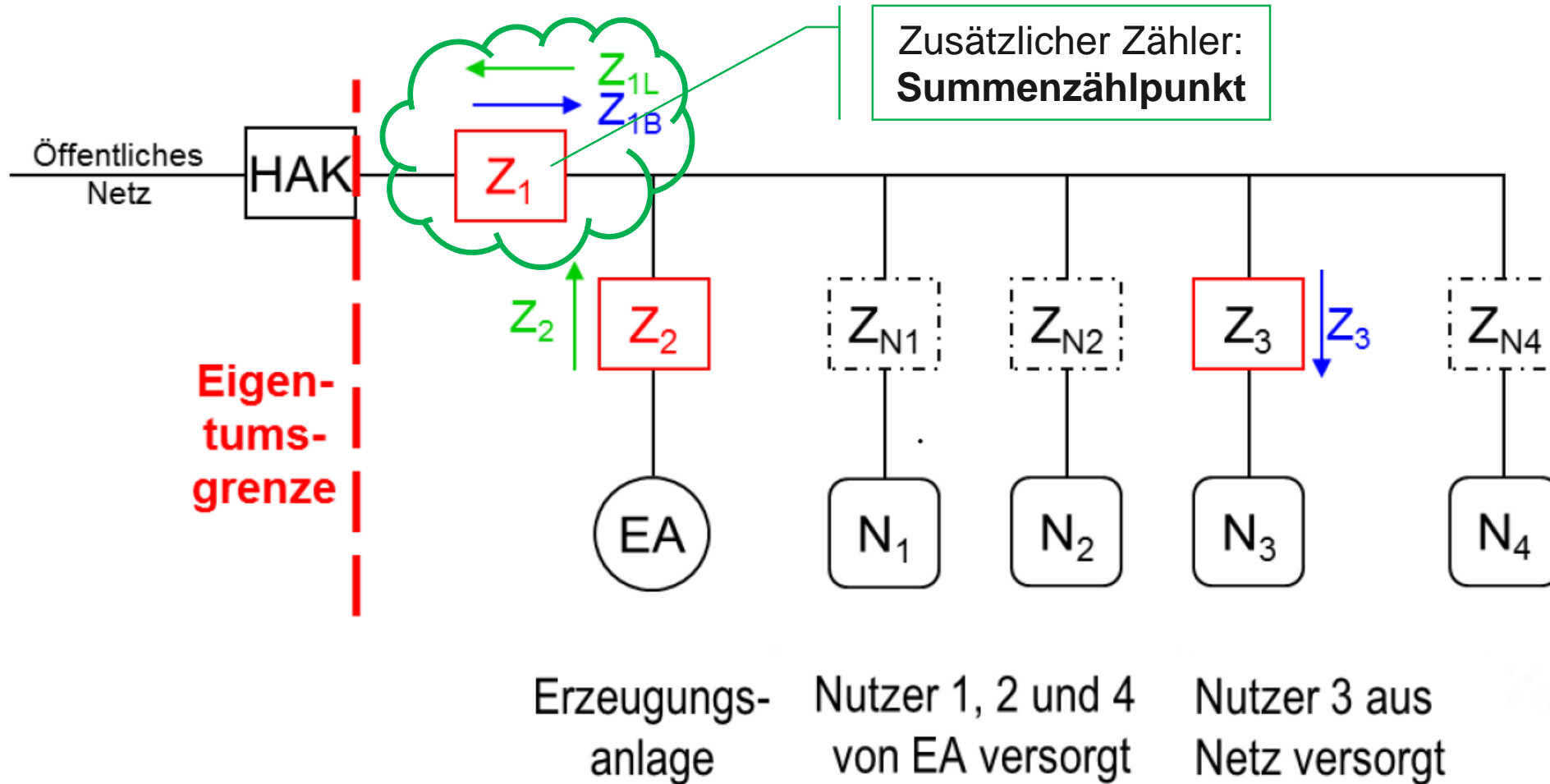
- **Die Photovoltaikanlage auf dem Gebäude liefert umweltfreundlichen, regenerativen Strom.**
- **Der erzeugte Strom wird soweit möglich direkt vor Ort innerhalb des Gebäudes verbraucht, nur überschüssiger Strom wird ins Netz eingespeist.**
- **Aus dem Stromnetz wird nur die zusätzlich benötigten Strommengen bezogen, wenn die Eigenerzeugung nicht ausreichend ist.**

Voraussetzung für die Umsetzung des Mieterstromangebots

- **Ergänzung der Zähleranlage um einen Summenzählpunkt (VBEW-Messkonzept MK D3)**
- **EDL-Vertrag zum Betrieb der Messeinrichtungen (Kundenanlage) und Sicherstellung der Basisversorgung**

Photovoltaik & Mieterstrom

⇒ Zähleranlage (VBEW-Messkonzept MK D3)

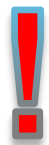


Photovoltaik & Mieterstrom

⇒ Mieterstromangebot der Stadtwerke

Angebot der Stadtwerke Bamberg zur Stromlieferung

- **Mieterstrom-Tarif: „bambergStrom daheim“ (Stand 01.10.2022):**
 - **Arbeitspreis: 23,91 ct/kWh (Netto) / 28,45 ct/kWh (Brutto)**
 - **Grundpreis: 80,47 €/Jahr (Netto) / 95,76 €/Jahr (Brutto)**
 - **Vertragsbedingungen, -laufzeiten und Kündigungsfristen wie den übrigen Stromtarifen der Stadtwerke Bamberg**
- **Angebot „bambergStrom daheim“ gilt ausschließlich für den Strombezug in diesen Gebäuden (⇒ Eigenstrom aus Photovoltaikanlage auf den Dachflächen)**



Wichtig:

Bezug von Mieterstrom ist ein **KANN**, kein **MUSS**!

Photovoltaik & Mieterstrom

⇒ Vorteile für Eigentümer und Mieter

⇒ Eigentümer / Eigentümergemeinschaft

- **KEINE** Investition in die Erzeugungsanlage & **KEINE** laufenden Kosten
- **Kein Betriebsrisiko** für die Photovoltaikanlage
- **ökologischer Umweltaspekt der Vor-Ort-Stromerzeugung**
- **mögliche Pachteinahmen für die Dachflächen**

⇒ Stromkunde (Bewohner im Gebäude)

- **Preisvorteil beim Strombezug** ⇒ bambergStrom daheim
- **ökologischer Umweltaspekt der Vor-Ort-Stromerzeugung**

Photovoltaik & Mieterstrom

⇒ Zusammenfassung

- ✓ **Planung, Investition, Bau und Betrieb der Photovoltaikanlage durch die Stadtwerke Bamberg**
- ✓ **Keine Kosten für den Eigentümer bzw. die Eigentümergemeinschaft, mögliche zusätzliche Einnahmen**
- ✓ **Mieterstromtarif „bambergStrom daheim“ mit Kostenvorteil für Bewohner im Objekt**
- ✓ **Umsetzung der Energiewende-Vor-Ort**

Vielen Dank für Ihre Aufmerksamkeit.

Stadtwerke Bamberg
Energie- und Wasserversorgungs GmbH

Klaus Wagner

Vertrieb / Energiedienstleistungen

0951 77-2305

klaus.wagner@stadtwerke-bamberg.de