



# SÄULEN HAINBUCH

*Carpinus betulus* ‚Frans Fontaine‘



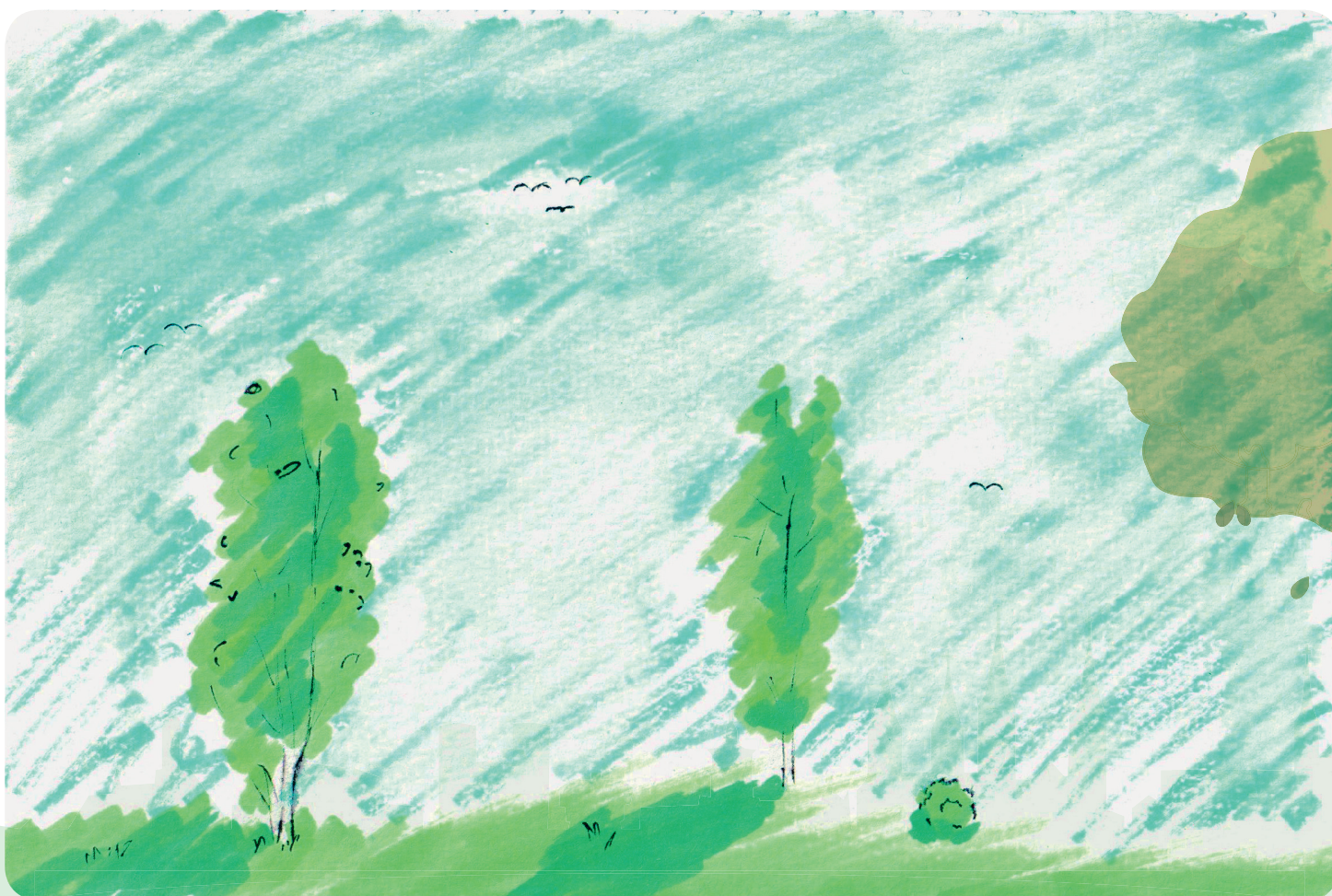
Die Säulen Hainbuche hat eine schlanke Wuchsform und eignet sich perfekt als Formgehölz für Parks, Gärten oder Alleen.

Im März bis April bildet der Baum männliche und weibliche Blüten. Die weiblichen Blüten sind gelb und unscheinbar, die männlichen sind bis zu 6 cm lange grünlich-gelbe Kätzchen. Die dunkelgrünen Blätter färben sich im Herbst leuchtend gelb.

Die Säulen Hainbuche ist ein anspruchsloser Baum. Sie mag es sonnig oder halbschattig und ist frosthart.

- ❁ Birkengewächse
- 🌐 Mittel- und Südeuropa
- 🌞 Sonne bis Halbschatten
- 📍 Mitteleuropa
- 📏 6 bis 10 Meter
- 🌸 Gelbgrünliche Kätzchen
- 🍏 Nussartige Früchte
- 💧 Anspruchslos
- 🐝 Sehr insektenfreundlich

👏 Alle abgebildeten Inhalte der Infotafeln wurden liebevoll durch Recherchearbeit und Kreativität von Schüler:innen der Montessori-Schule Bamberg im Alter von 10 bis 14 Jahren gestaltet und gezeichnet.



- ❁ Familie
- 🌐 Verbreitung
- 🌞 Standort
- 📍 Herkunft
- 📏 Wuchshöhe
- 🍏 Früchte
- 🌸 Blüheigenschaften
- 💧 Ansprüche
- 🐝 Insekten

Gefördert durch:



Bundesministerium  
für Wirtschaft  
und Klimaschutz

aufgrund eines Beschlusses  
des Deutschen Bundestages



Stadt Bamberg  
Klima- und Umweltamt  
umwelt@stadt.bamberg.de