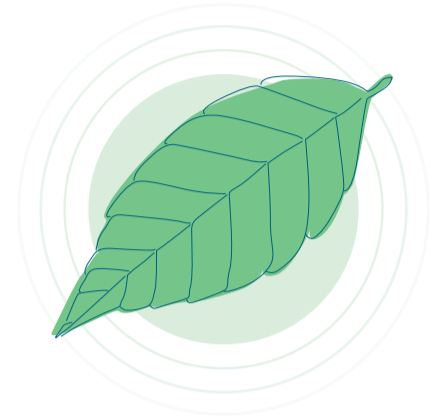


ZELKOVE

Zelkova serrata ‚Green Vase‘

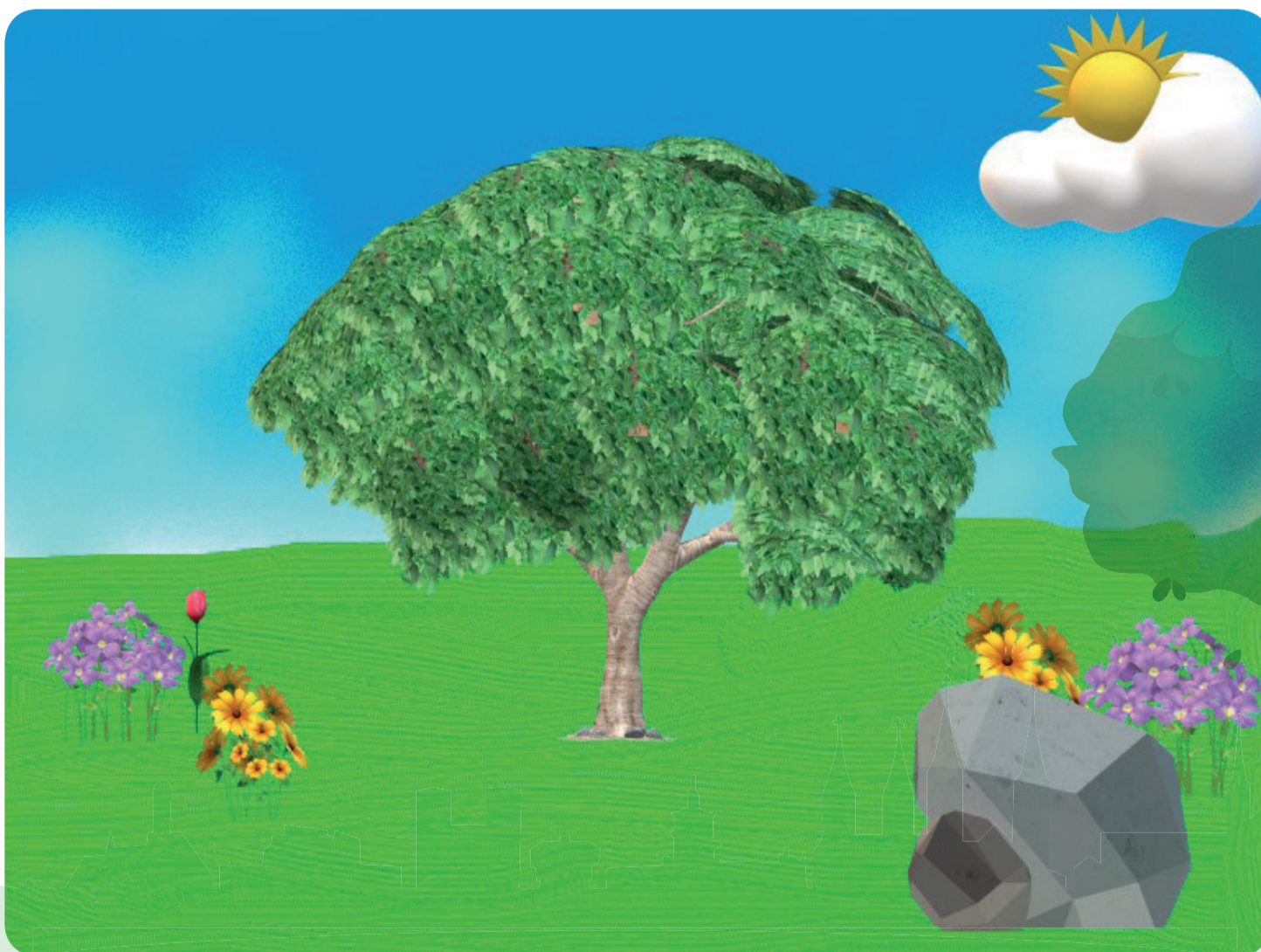


Die Japanische Zelkove gehört zur Familie der Ulmengewächse und wird manchmal auch Japanische Ulme genannt. Sie ist ein laubabwerfender Baum, der in Japan, Korea und Taiwan heimisch ist und eine Höhe von 20 Metern erreichen kann.

Die Japanische Zelkove ist sommergrün und trägt dunkelgrüne Blätter. Die gefiederten, gesägten Blätter dieses Laubgehölzes werden etwa 6 bis 12 cm groß. Im Herbst färben die Blätter sich langsam orangegelb. Zelkova serrata bringt von April bis Mai grüne Blüten hervor und bildet Steinfrüchte. Der Baum hat nur einen mittleren Wasserverbrauch und bietet Lebensraum für Raupen.

- Ulmengewächse
- Asien, Nordamerika, Europa
- Sonnig, halbschattig
- Japan, Korea, Taiwan
- Bis 20 Meter
- Unauffällig
- Steinfrüchte
- Mittlerer Wasserverbrauch
- Raupen

Alle abgebildeten Inhalte der Infotafeln wurden liebevoll durch Recherchearbeit und Kreativität von Schüler:innen der Montessori-Schule Bamberg im Alter von 10 bis 14 Jahren gestaltet und gezeichnet.



Familie Verbreitung Standort Herkunft Wuchshöhe
 Früchte Blüheigenschaften Ansprüche Insekten

Gefördert durch:



Bundesministerium
für Wirtschaft
und Klimaschutz

aufgrund eines Beschlusses
des Deutschen Bundestages



Stadt Bamberg
Klima- und Umweltamt
umwelt@stadt.bamberg.de